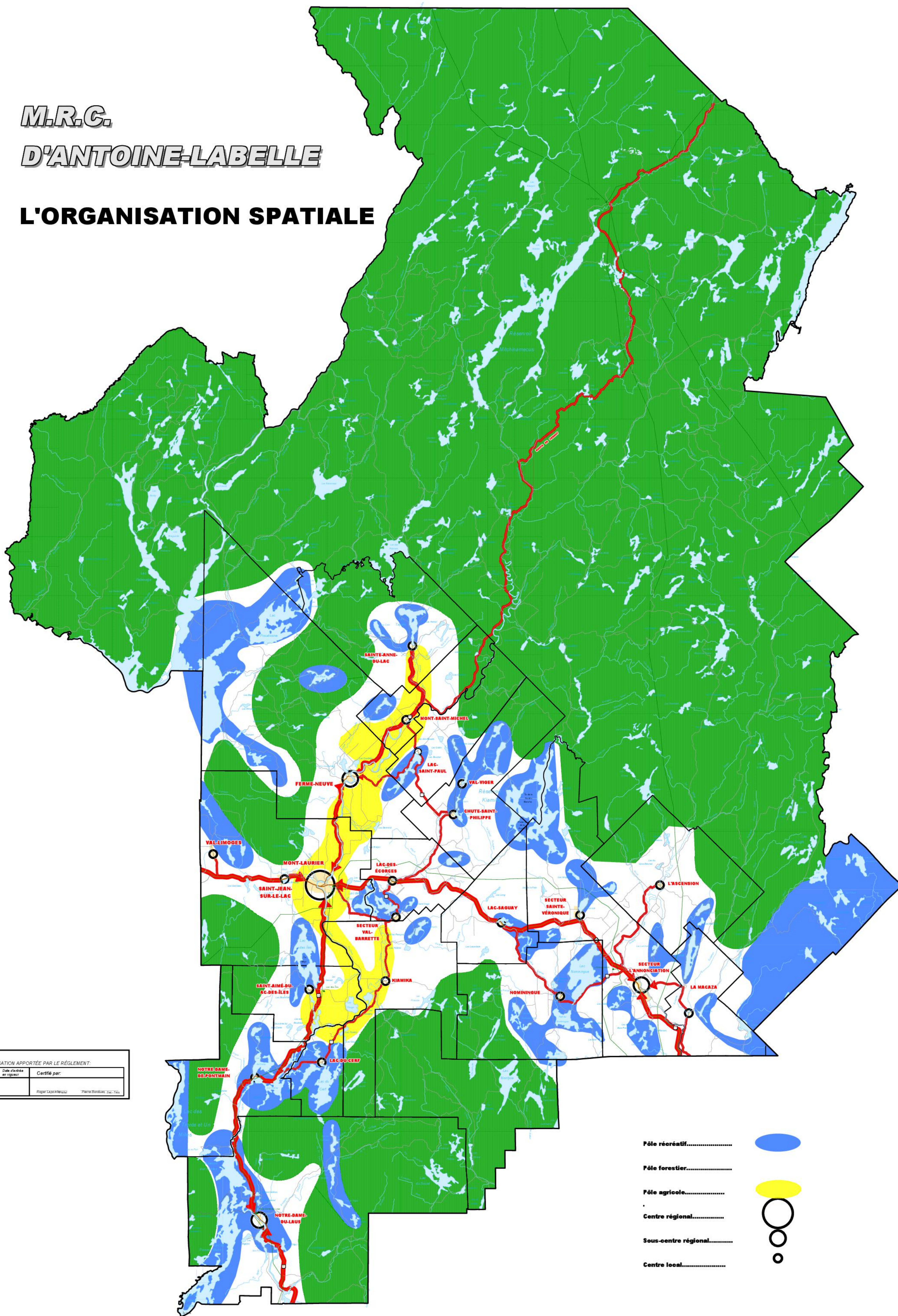


**M.R.C.
D'ANTOINE-LABELLE**

L'ORGANISATION SPATIALE



Ce plan fait partie intégrante de règlement n° 213
Il remplace et modifie l'annexe 1 du règlement 208

Entré en vigueur le _____

Roger Lapointe
Préfet

Pierre Borduas
Secrétaire-Trésorier

MODIFICATION APPORTÉE PAR LE RÉGLEMENT:		
No	Date d'entrée en vigueur	Certifié par:
		Roger Lapointe / Pierre Borduas, S.C. / S.C.

**SCHÉMA D'AMÉNAGEMENT
REVISÉ**

L'ORGANISATION SPATIALE

**ANNEXE N° 1
du Schéma d'aménagement révisé**

- Pôle récréatif.....
- Pôle forestier.....
- Pôle agricole.....
- Centre régional.....
- Sous-centre régional.....
- Centre local.....

- Voie de communication
- Principale.....
- Secondaire.....

