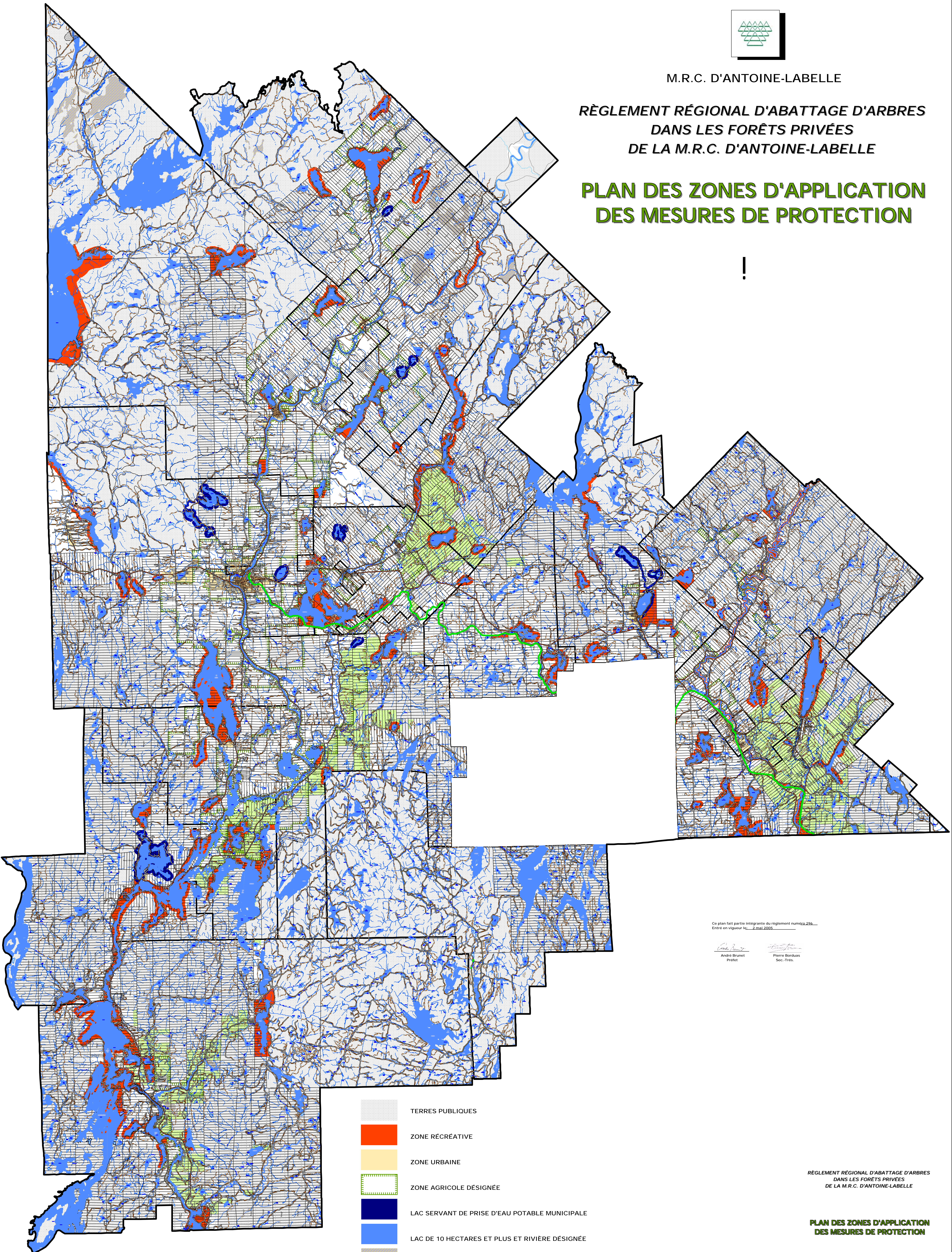


M.R.C. D'ANTOINE-LABELLE

RÈGLEMENT RÉGIONAL D'ABATTAGE D'ARBRES
DANS LES FORÊTS PRIVÉES
DE LA M.R.C. D'ANTOINE-LABELLE

**PLAN DES ZONES D'APPLICATION
DES MESURES DE PROTECTION**

!



Ce plan fait partie intégrante du règlement numéro 256...
Entré en vigueur le... 2 mai 2005.

André Brunet
André Brunet
Préfet

Pierre Borduas
Pierre Borduas
Sec. Trés.

-  TERRES PUBLIQUES
-  ZONE RÉCRÉATIVE
-  ZONE URBAINE
-  ZONE AGRICOLE DESIGNÉE
-  LAC SERVANT DE PRISE D'EAU POTABLE MUNICIPALE
-  LAC DE 10 HECTARES ET PLUS ET RIVIÈRE DESIGNÉE
-  SECTEUR MAL DRAINÉ
-  PISTE CYCLABLE "LE P'TIT TRAIN DU NORD"
-  AIRE D'HIVERNATION DU CERF DE VIRGINIE
-  FRAYÈRE

RÈGLEMENT RÉGIONAL D'ABATTAGE D'ARBRES
DANS LES FORÊTS PRIVÉES
DE LA M.R.C. D'ANTOINE-LABELLE

**PLAN DES ZONES D'APPLICATION
DES MESURES DE PROTECTION**

ANNEXE 1

MODIFICATION APPORTÉE PAR LE RÈGLEMENT :

NO	DATE D'ENTRÉE EN VIGUEUR	CERTIFIÉ PAR:
		PRÉFET Sec. Trés.

M.R.C. D'ANTOINE-LABELLE
SERVICE DE L'AMÉNAGEMENT DU TERRITOIRE
RÉALISÉ PAR GWYNÈTH BARR
SOURCE: BDTA
ÉCHELLE: 1:50 000
MARS 2005

LA MUNICIPALITÉ DE COMTE
D'ANTOINE-LABELLE
SERVICE DE L'AMÉNAGEMENT DU TERRITOIRE

